

Vorwort: Über die notwendigen Geräte für MANTRA verfügen zur Zeit zum Beispiel:

- 1) Heinrich Strobel Experimentalstudio Freiburg, Kartäuserstr. 45, 79102 Freiburg;
- 2) Jan Panis, Schotervlielandstraat 6, 2024 EA Haarlem, Holland;
- 3) Bryan J. Wolf, Hans-Meid-Str. 9, 75173 Pforzheim.


Die Namen und Adressen auf Seite III, Seite VI, Seite IX sind nicht mehr gültig.

Klangregie Zeichen: + = viel stärker als normal N = normale, balancierte Lautstärke
+ = stärker als normal - = leiser als normal

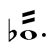
Seite 1 unten:

∨ = kurze Zäsur innerhalb der Dauer.
 • = Zäsur zusätzlich zur Dauer.

dicht repetieren

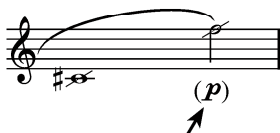
Takt (2) K1  dicht = ungemessen, sehr schnell


Takt (35) K2 *mf* 

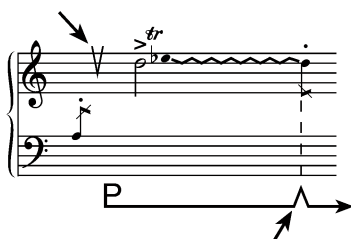
Takt (45) K2 (Tempo  bleibt)

Takt (50) K1 1.H. 

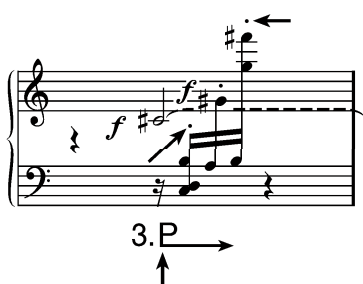
Takt (53) (♩ = 36)


Takt (54) K1 r.H. 


Takt (56) K2 1.H. 

Takt (58) K1 

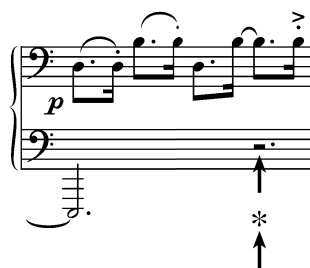
Takt (74) K1 1.H. 

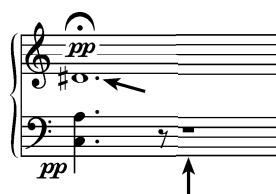
Takt (75) K2 


Takt (76) K2 r.H. 

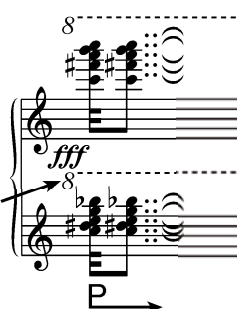
Takt (79) K2 

Takt (88) 6 statt 5 

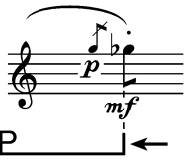
Takt (95) K1 

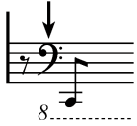
Takt (98) K1 

Takt (100) K2 1.H. 

Takt (109) K1 

Takt (115) K2 I.H. 


Takt (116) K2 Ped. 

Takt (127) K2 I.H. 

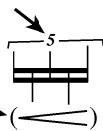
Takt (131)  fehlt

Takt (132) Klangregie K2 

Takt (145) K2 r.H. 


Takt (149) K1 r.H. 


Takt (150) K1 

Takt (151) K1 

Takt (151) K2  N

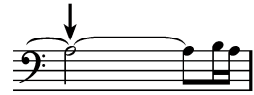
Takt (159) *a TEMPO* (ca. 40)

Takt (173) K2 r.H. 

Takt (178) K2 r.H. 


Takt (182) K1 

Takt (187) K1 

Takt (193) K1 I.H. 

Takt (208) K2 

Takt (209) K1 r.H. 


Takt (211) K2 I.H. 


Takt (212) Klangregie Bis T. 239 Klavier I Modulator- Ausgang fast schließen, damit die hohen Töne in beiden Klavieren gleich klingen.

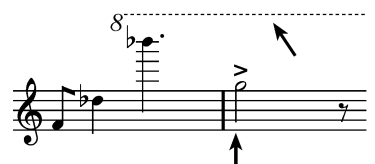
Takt (219)  ca. 7


Takt (220)  ca. 9

Takt (221)  ca. 14

Takt (228) K1 r.H. 

Takt (237) K2 I.H. 

Takt (238) K1 r.H. 

Takt (247) K2 r.H. 

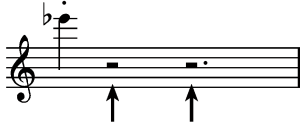
Takt (257) K2



Takt (278) K2 l.H.



Takt (287) K2 r.H.



Takt (288) K2 r.H.



Takt (299) K2



Takt (303) K2 l.H.



Takt (316) K2 l.H.



Takt (318) K1 l.H.



→ breit

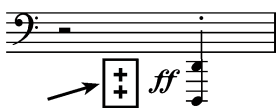
Takt (318) K2 l.H.



Takt (318) K1 quasi a tempo (z.B. ♩ = 85)

Takt (323) K2 poco rit.

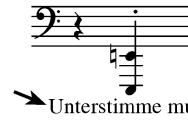
Takt (331) K2 l.H.



Takt (349) K1 f (nicht ff)



Takt (351) K2



→ Unterstimme muß dominieren bis T. 363

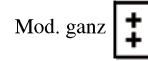
Takt (383) K1 r.H.



Takt (418) K2 Bässe N



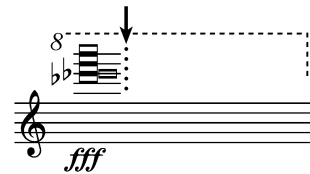
Takt (420) K2 Mod. ganz



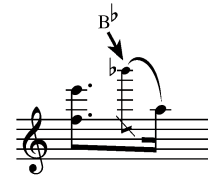
Takt (422) – (433)

Takt-Dauern: ca. 2" – ca. 3" – ca. 4" – ca. 6" – ca. 8" – ca. 11" – ca. 14" – ca. 18" – ca. 22" – ca. 27" – ca. 32" – ca. 38"

Takt (434) K2 r.H.



Takt (438) K1 r.H.



Takt (442)

(bis Takt 491) statt (bis T° LANGSAM)

Takt (445) K2 l.H.



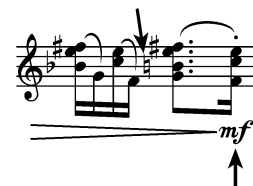
Takt (446)

MÄSSIG (♩ = 126) statt LANGSAMER

Takt (455) K1 r.H.



Takt (469) K1 r.H.



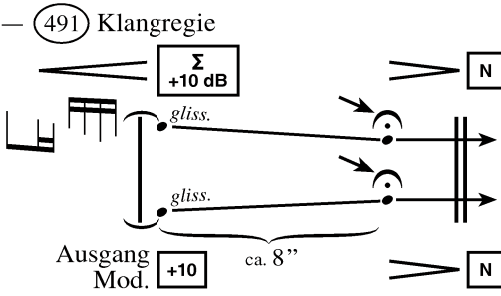
Takt (469)

RIT. ----->

Takt (471)

RIT. ----->

Takt (474) K1 I.H. 

Takt (490) – (491) Klangregie 

Takt (492) K1 *sempre poco Ped.*

Takt (495) K1 (♩ ca. 40) (statt ♩ ca. 20)

Takt (506) K1 r.H. 

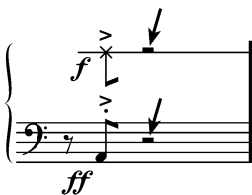
Takt (510) K2 I.H. 

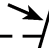
Takt (521) Klangregie oben

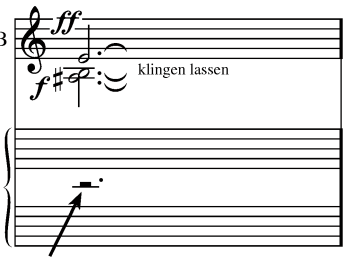
Takt (523) Klangregie oben

Takt (528) K2 | — | — |

Takt (530) (♩ ca. 100)

Takt (543) K1 

Takt (556) *molto RIT.* 

3 CYMB 

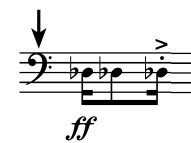
Takt (564) K2

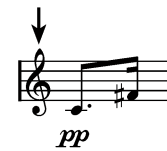
Takt (579) Klangregie oben Tonband-Regler **AUF** →

Takt (580) (♩ = 92)

Takt (588) K1 


Takt (592) Klangregie oben KW-Hüllkurven mitregeln


Takt (595) K2 r.H. 

Takt (599) K2 r.H. 

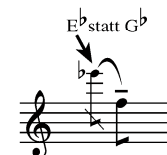
Takt (601) MÄSSIG SCHNELL (♩ ca. 78)

Takt (603) (♩ ca. 78)

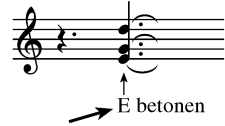
Takt (607) K2 r.H. 

Takt (609) K1 (Klavier) 

Takt (611) Klangregie KW Klangregisseur regelt.

Takt (616) K1 r.H. 

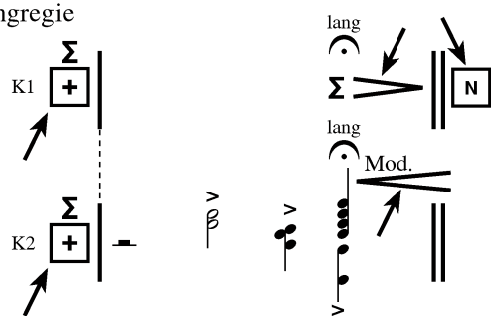
Takt (637) Klangregie KW KW
ZU

Takt (637) K2 l.H. 
↑ E betont


Takt (638) Klangregie K1 Mod.
+

Takt (638) Klangregie K2 Mod.
+

Takt (640) Klangregie



Takt (641) Klangregie oben Mod.
Eingang poco +

Takt (641) K1 freie Variationen von langsamen engen Glissandi in hoher Lage um  herum

Takt (641) K2 CYMB *pp/p* ↗

Takt (641) Klangregie unten poco +


Takt (644) K1 Mod. keine Gliss.

Takt (646) K1 Mod. keine Gliss.

Takt (651) K1 Mod. keine Gliss.

Takt (655) Klangregie oben Mod. N

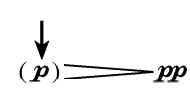
Takt (659) K1 r.H. 
f

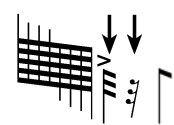
Takt (662) K2 r.H. 
p

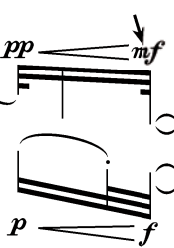
Takt (671) K1 WOOD 
f

Takt (672) ÄUSSERST LANGSAM (♩ ca. 50) ↑

Takt (677) K2 
p

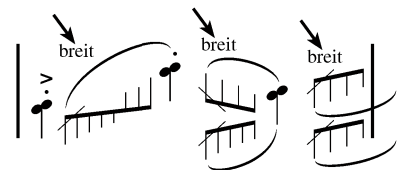
Takt (681) K1 r.H. 
pp

Takt (681) K2 
pp

Takt (683) K1 
pp *mf*

Takt (684) K2 r.H. 
mp *pp*

Takt (685) K1 r.H. 
pp

Takt (685) K2 
pp *mp*

Takt (691) K1 
p

Takt (692) SEHR SCHNELL (♩ = 72 - 80) ↑

Takt (692) Klangregie unten

ff pp

-10 und ganz allmählich bis (839) cresc.

Takt (693) Klangregie Baß \uparrow $\boxed{+}$ (+14!)

Takt (705) K2

ff pp mf

Takt (719) ab hier Taktanfänge nicht betonen

Takt (746) — (747) K2 r.H.

mf pp

Takt (763) K1 r.H.

mf pp

Takt (765) K2 r.H.

mf pp

Takt (816) K1 l.H.

mf pp

Takt (833) — (836) (835)

$sub. ff$ f ff

$\boxed{+}$

Takt (837) K2

ff pp

Takt (838) — (840) beide \rightarrow $\boxed{ca.+3}$

K1 und K2 ff p f p ff p fff

K2 $\boxed{+}$

Takt (855) *Arpeggi* verschieden schnell, Zielton auf die Zeit.

Takt (855) — (856)

p mp pp

Takt (860) K1 *Arpeggi* nicht zu schnell

Takt (863) Klangregie (863) langsam beide \rightarrow (864) \boxed{N}

Takt (867) K2

mp

Takt (881) K2 \boxed{CYMB} dicht (mit 2 Schlägeln ungemessen sehr schnell)

Takt (882) (883) Klangregie

Mod. Ausgänge \rightarrow $\boxed{+}$ Mod. allmählich wieder normal

K1 \boxed{CYMB} \rightarrow $\boxed{+}$ \rightarrow \boxed{N}

K2 \boxed{CYMB} \rightarrow $\boxed{+}$ \rightarrow \boxed{N}

Mod. Eingänge \rightarrow $\boxed{+}$ \rightarrow \boxed{N}